

# Asambleas comunitarias regionales de United We Learn de Kentucky

El futuro de la evaluación y la responsabilidad en  
Kentucky

Enero de 2025



*Kentucky*  
UNITED WE LEARN  
**C O U N C I L**

# Le damos la bienvenida

Robbie Fletcher, comisionado de Educación

 Kentucky Department of  
**EDUCATION**



**“Para construir un Kentucky próspero, lanzaremos un sistema de responsabilidad que sea significativo y útil para todos nuestros estudiantes”.**

# Tres “GRANDES” ideas

- Aprendizaje dinámico
- Acelerar la innovación (en la responsabilidad)
- Colaborar con las comunidades LOCALES (y con otros distritos escolares)

# La trayectoria de vuelo

## ¿Dónde hemos estado?

- **2021**
  - Gira de escucha
  - Coalición de Kentucky para el Avance de la Educación (Kentucky Coalition for Advancing Education, KCAE)
  - Laboratorios de aprendizaje locales (L3)
- **2022 -2023**
  - Consejo de United We Learn de Kentucky
  - Enfoque de la responsabilidad
- **2024**
  - 4 Prototipos
  - 2 Marcos modelo con una fase de estudio en curso para los comentarios

## ¿A dónde vamos?

- **2025**
  - Asambleas comunitarias
  - Marco modelo finalizado
- **2026**
  - Recomendación para la Asamblea General

# Responsabilidad: dos partes de un todo

## Federal/Estatal

- Agilización para llenar los “cubos” requeridos
- Identificación de escuelas con Apoyo y Mejora Integral (Comprehensive Support and Improvement, CSI), con Apoyo y Mejora Específicos (Targeted Support and Improvement, TSI) y con Apoyo y Mejora Específicos Adicionales (Additional Targeted Support and Improvement, ATSI)
- Proporcionar datos instructivos oportunos

## Local

- Permitir flexibilidad para evaluar el aprendizaje
- Personalización para satisfacer las necesidades de la comunidad
- Colaborar con múltiples grupos

# Orden del día de la asamblea comunitaria regional

- Bienvenida e introducción
- ¿Qué es el aprendizaje dinámico?
- ¿Qué es la responsabilidad local?
  - La historia de un distrito escolar
- Modelo de marco 2.0
- Sesión de preguntas y respuestas

# ¿Qué es el aprendizaje dinámico?

Robert Meacham, División de Innovación, KDE

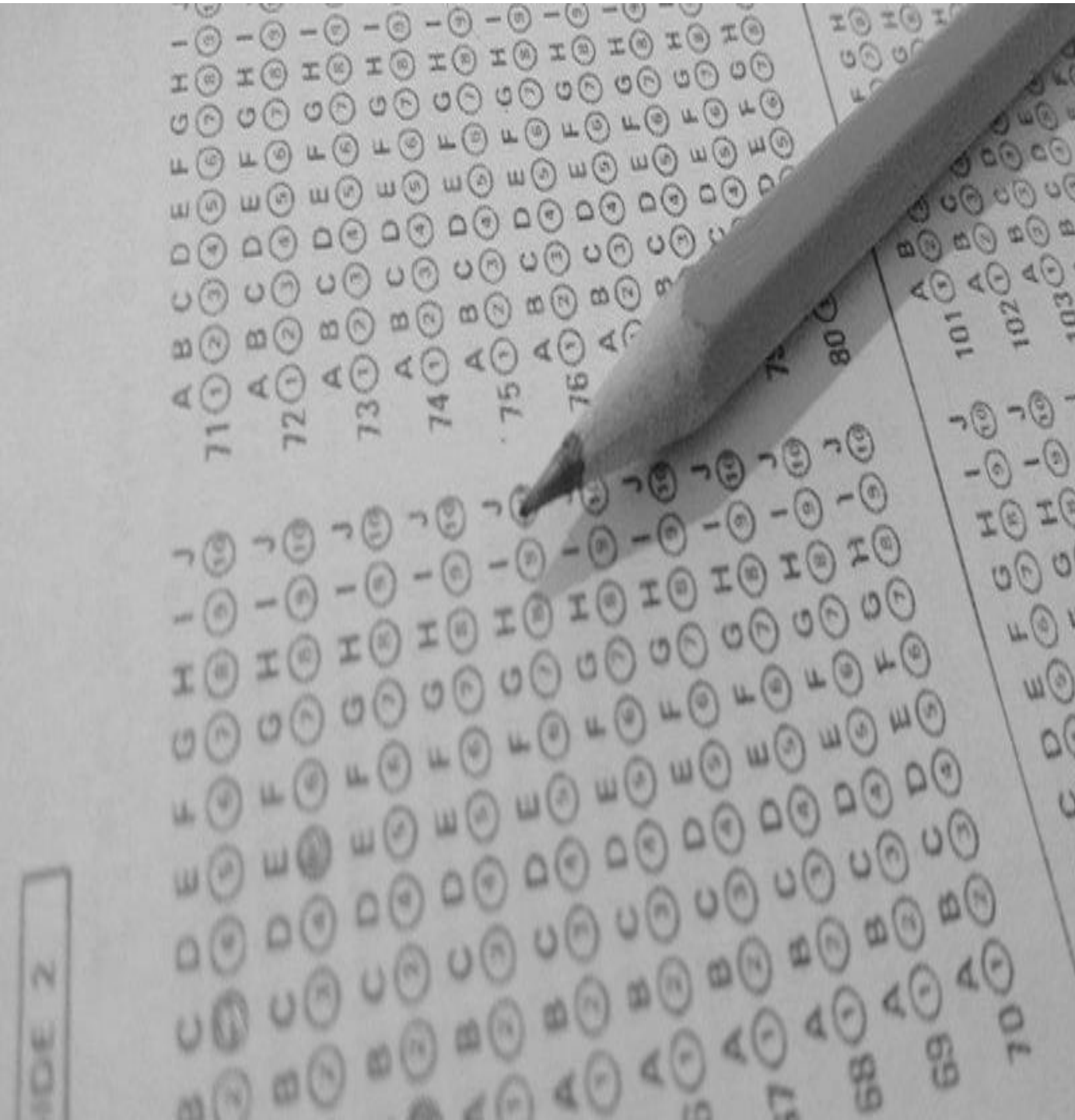


# Piense en un estudiante en su vida...

Busque en su teléfono una foto de un niño o joven que ame. Mientras piensa en este niño, pregúntese:

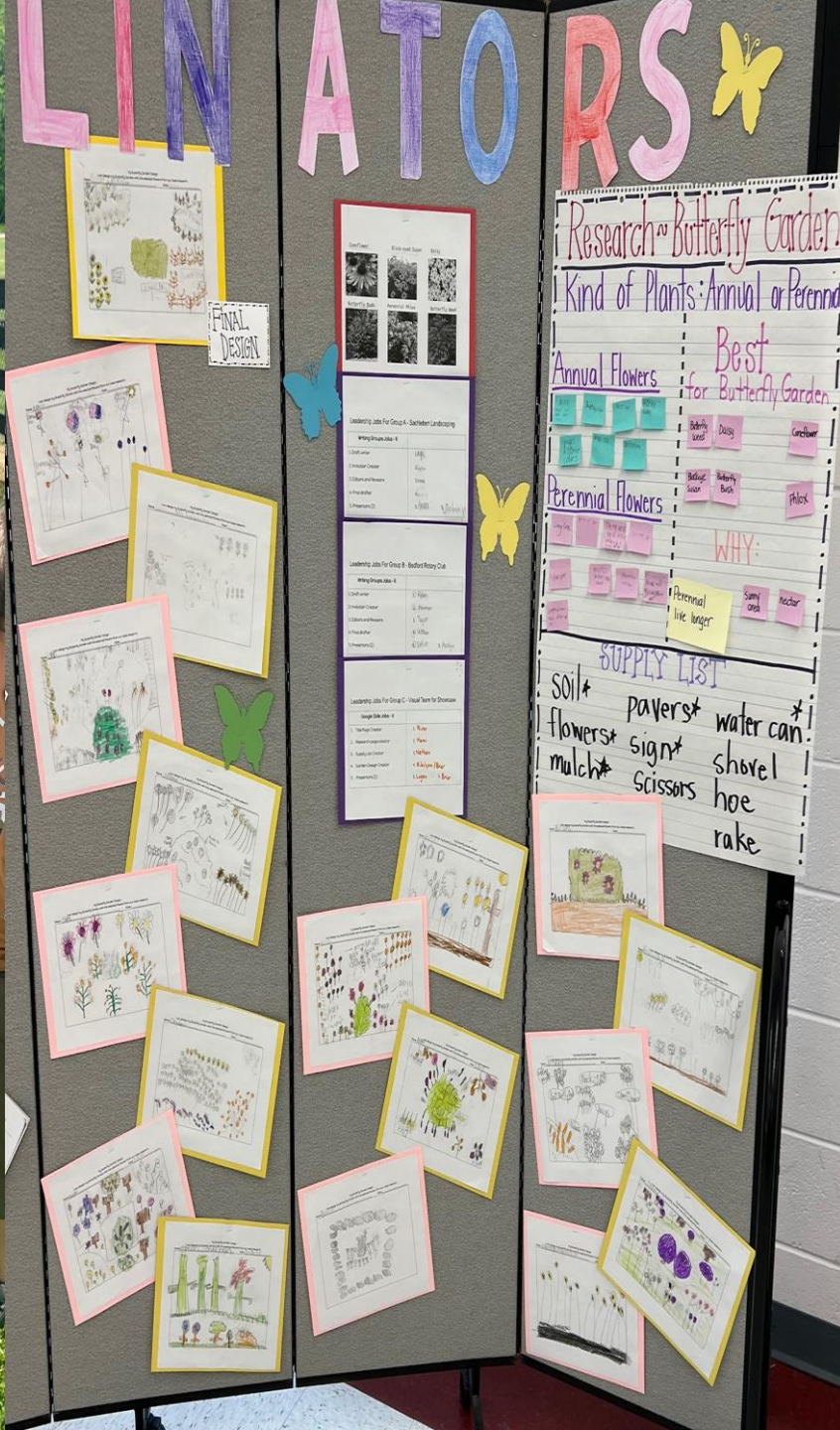
- ¿Qué tipo de estudiante es?
- ¿Qué tipo de experiencias de aprendizaje quiere para esa persona?





# Polinizador: tradicional

En un aula tradicional, los estudiantes leen un capítulo de un libro de texto sobre polinizadores y completan una hoja de trabajo donde identifican los peligros que enfrentan los polinizadores y su importancia para las plantas y los animales. Los estudiantes dibujan un diagrama de un polinizador y etiquetan sus partes. Para la evaluación, los estudiantes realizan un cuestionario que incluye preguntas de opción múltiple sobre los polinizadores.



# Polinizador: dinámico

Sin embargo, en este ejemplo del estado, los estudiantes están motivados por la pregunta: "¿Cómo podemos inspirar a otros a proteger y apoyar a los polinizadores?" Investigan sobre los polinizadores y aplican sus conocimientos para diseñar un jardín de polinizadores, colaborando con empresas locales para obtener materiales y experiencia. Comparten su aprendizaje con la comunidad por medio de ayudas visuales, como dibujos científicos o diapositivas, y crean elementos como paquetes de semillas o pulseras para inspirar a unirse a la acción.

# Human Body Systems

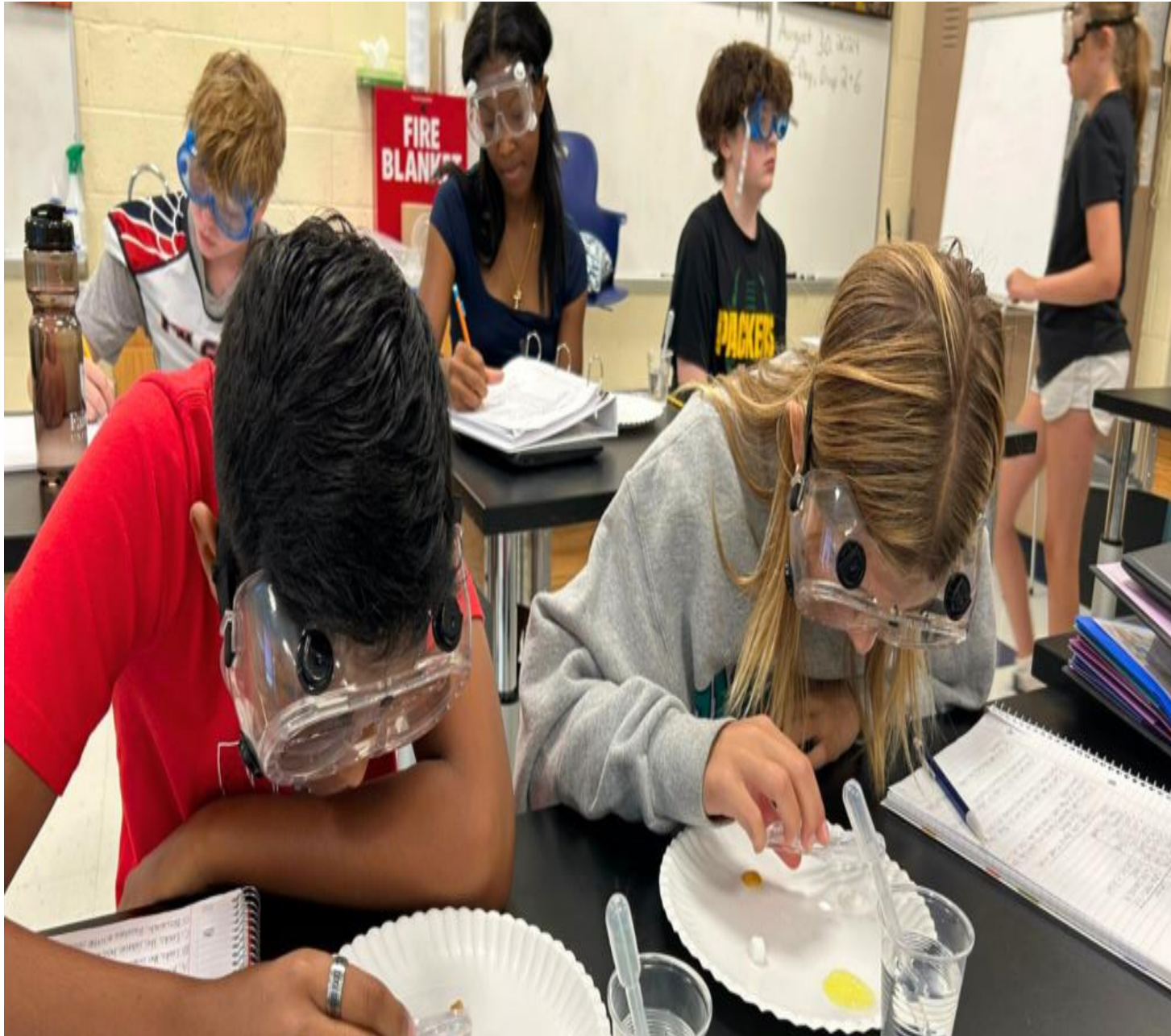
NATIONAL  
GEOGRAPHIC

bookd.msscience.com



## Sistemas del cuerpo humano: tradicional

Tradicionalmente, los estudiantes aprenden sobre los sistemas del cuerpo leyendo los capítulos asignados en los libros de texto sobre los principales sistemas (por ejemplo, circulatorio, digestivo, respiratorio) y tomando notas sobre los órganos, estructuras y funciones clave. Completarán una hoja de trabajo con diagramas etiquetados, definiciones de términos clave y preguntas sobre cómo funciona cada sistema e interactúa con los demás. Después de revisar el material, los estudiantes resumen su comprensión por medio de un breve informe escrito o una presentación.



## Sistemas del cuerpo humano: dinámico

Sin embargo, en este ejemplo del estado, los estudiantes asumen el papel de un investigador médico para resolver un caso real de una niña de secundaria enferma y responder a la pregunta: "¿Qué está pasando en el cuerpo de M'Kenna que la hace sentir como se siente?" Mediante una serie de investigaciones, los estudiantes seleccionan evidencia que informará su presentación final del aprendizaje. En sus equipos médicos, los estudiantes eligen cómo presentarán sus hallazgos y diagnósticos a un panel de miembros de la comunidad del campo médico. Pida a los participantes que participen preguntando: ¿En qué se diferencia el ejemplo del estado del tradicional?



## Matar a un ruiseñor: tradicional

Apuesto a que todos hemos leído la novela Matar a un ruiseñor y hemos escrito un ensayo defendiendo nuestra posición sobre si el personaje Atticus es o no un héroe usando la evidencia del texto.



## Matar a un ruiseñor: dinámico

Sin embargo, en este ejemplo del estado, los estudiantes consideran, "¿Qué hace que alguien sea un héroe?" Exploran esta pregunta a través de la lente del sur de Jim Crow, utilizando una selección de textos de ficción e informativos que fueron seleccionados por profesores y alumnos sobre esa época. En colaboración, los estudiantes crean un video para la Semana del Activismo de las escuelas compartiendo su definición compartida del héroe respaldada por ejemplos ficticios y reales del sur de Jim Crow. Su video también ofrece acciones que sus compañeros pueden llevar a cabo para hacerle frente a la injusticia en su propio mundo actual, basándose en lo que aprendieron del pasado.

**Experiencias de aprendizaje dinámicas:** según lo definido por el Consejo de United We Learn de Kentucky

***“Un aprendizaje significativo para los estudiantes”***

En asociación con las familias y las comunidades, los estudiantes son agentes de su propio aprendizaje, involucrados en oportunidades de aprendizaje **relevantes, auténticas y alegres**. El aprendizaje dinámico **honra la riqueza cultural, los dones y los intereses de los estudiantes**. El aprendizaje dinámico culmina en la aplicación de conocimientos y habilidades demostrados por medio de **productos personalizados**.



# Reflexión de los estudiantes sobre el aprendizaje dinámico

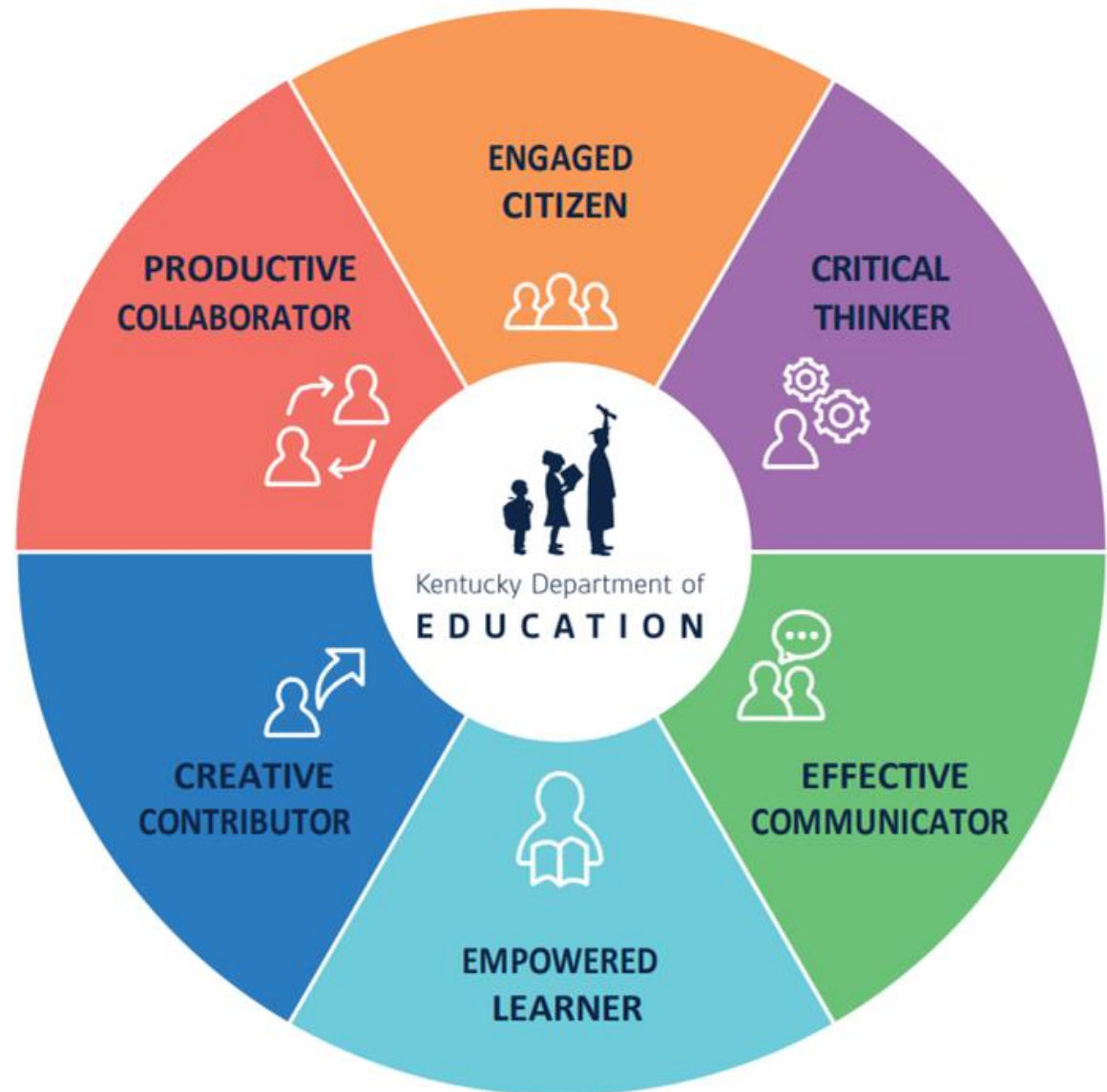
“Me gusta construir cosas. Me gusta experimentar con cosas y ver cómo funcionan en la vida real. Cuando escuché por primera vez sobre nuestro (proyecto de casa de ensueño), pensé, '¡sí!' Siempre me han gustado las matemáticas, pero no entendía cómo (construir una casa) se convertiría en matemáticas. Soy una persona de arte. Me gusta hacer cosas creativas, no solo escribir algo en un papel y listo. Este (proyecto) me ayudó porque pude aprender sobre matemáticas al convertir todo y aun así hacerlo a mi manera”.

- *Estudiante de la escuela media del condado de Spencer*



# Retrato de un estudiante de Kentucky

- Los conocimientos, habilidades y competencias que los estudiantes deben conocer y demostrar al graduarse.
- Combina conocimientos académicos con rasgos y habilidades personales.
- Honra a un conjunto más amplio de pasiones y experiencias estudiantiles.



# 140+




# Notas del orador en la diapositiva anterior

Actualmente, más de 140 de los 171 distritos de Kentucky están desarrollando o han desarrollado el retrato de un estudiante. Muchos distritos están creando sistemas de evaluación del desempeño para medir las competencias acordadas mediante experiencias auténticas y exhibiciones de aprendizaje.



**“Para construir un Kentucky próspero, lanzaremos un sistema de responsabilidad que sea significativo y útil para todos nuestros estudiantes”.**

# ¿Qué es la responsabilidad local?



**“La responsabilidad local es un sistema diseñado por las personas a las que sirve, para las personas a las que sirve.**

**Cuando se implementa de manera efectiva, no solo tiene impacto, sino que es transformador y revoluciona el proceso de aprendizaje.**

**Además, restaura y fortalece los vínculos y las asociaciones entre los distritos escolares y sus comunidades, priorizando el aprendizaje centrado en el estudiante, auténtico, alegre y personalizado”.**

- **Brian Creasman**, superintendente de las escuelas del condado de Fleming



Escanee o haga clic en este código QR para ver más ejemplos de responsabilidad local.

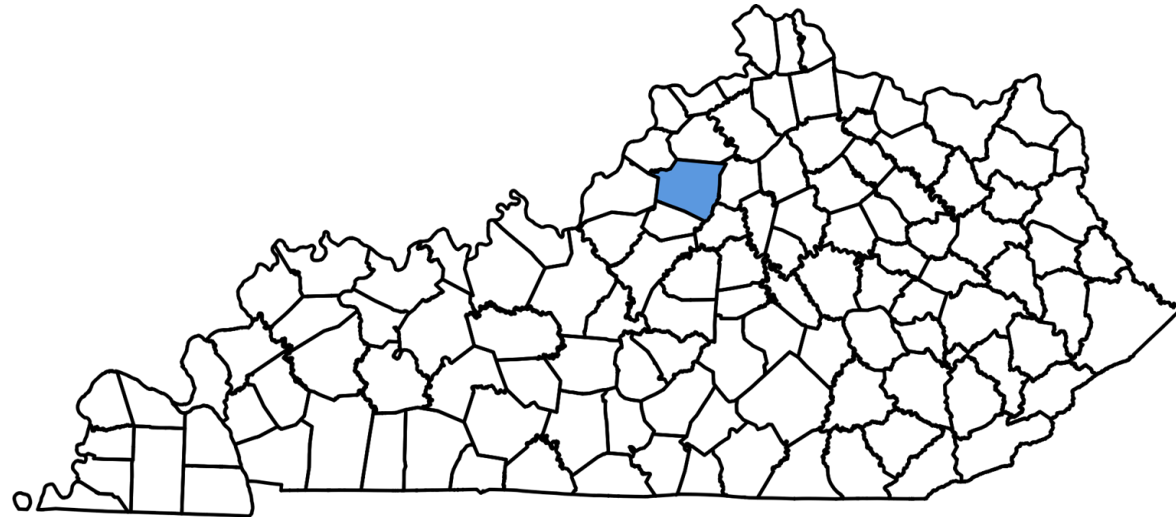


**Nos encontramos en medio**  
**de un movimiento.**





# Nuestro trayecto hacia las responsabilidades locales



**Dr. Josh Matthews**

superintendente

[joshua.matthews@shelby.kyschools.us](mailto:joshua.matthews@shelby.kyschools.us)



**Dr. Adam Hicks,  
NBCT**

superintendente auxiliar de Planes  
de Estudio, Instrucción y Evaluación  
[adam.hicks@shelby.kyschools.us](mailto:adam.hicks@shelby.kyschools.us)



**Dan Pfaff**

coordinador de  
Aprendizaje Digital  
[daniel.pfaff@shelby.kyschools.us](mailto:daniel.pfaff@shelby.kyschools.us)

## Una visión general “rápida”

Aproximadamente 7,000 estudiantes

13 escuelas, desde prejardín de infantes hasta 12.º grado

27% de hispanos/15% de estudiantes de inglés

Laboratorios locales de aprendizaje (L3)

Tres “grandes rocas” nos guían

- Expectativas académicas y de comportamiento rigurosas
- Prácticas eficaces de coenseñanza
- Experiencias de aprendizaje auténticas

Perfil de un graduado de Kentucky  
(retrato de un estudiante)

- Defensas transicionales en 5.º, 8.º y 12.º grado
- Soporte del calendario distrital

El enfoque comunitario como prioridad

- PBL comunitarios
- Defensas del aprendizaje
- Subvención para las escuelas



### Banco de ideas para exposiciones

Requisitos de defensa  
[Requisitos](#)  
 Exposición de primavera para alumnos de K-5  
[Ideas / Recursos](#)  
 Ejemplo de video de bienvenida  
[Bienvenida a la escuela primaria Winton](#)

### Rúbricas de defensa general

Rúbrica de la escuela primaria (5.º grado)  
[\(Inglés / Español\)](#)  
 Rúbrica para la escuela secundaria (8.º grado)  
[\(Inglés / Español\)](#)  
 Rúbrica para la escuela secundaria (12.º grado)  
[\(Inglés / Español\)](#)

### Rúbrica de un solo punto

Primaria (K-2)  
[\(Inglés / Español\)](#)  
 Intermedio (3-5)  
[\(Inglés / Español\)](#)  
 Escuela secundaria (6-8)  
[\(Inglés / Español\)](#)  
 Escuela secundaria (9-12)  
[\(Inglés / Español\)](#)

### Colaborador Responsable

#### Características

- Busca miembros de equipo diversos.
- Escucha y actúa con empatía.
- Hace su parte
- Valora las contribuciones individuales
- Da y recibe retroalimentación.
- Es dueño de los resultados del equipo.

[El continuo general](#)

#### Ejemplos de videos

Escuela primaria (K-5)  
[PSE \(1:34..5:7\)](#) - [WE \(1:55..5:7\)](#) - [HES \(0:22..5:7\)](#) - [SSE \(2:47\)](#)  
 Escuela secundaria (6-8)  
[MCM \(5:48..8:7\)](#) - [EMS \(2:40..8:7\)](#)  
 Escuela secundaria (9-12)  
[MLC \(1:40..12:7\)](#) - [SCHS \(5:40\)](#)

#### Rúbrica de un solo punto

Primaria (K-2)  
[\(Inglés / Español\)](#)  
 Intermedio (3-5)  
[\(Inglés / Español\)](#)  
 Escuela secundaria (6-8)  
[\(Inglés / Español\)](#)  
 Escuela secundaria (9-12)  
[\(Inglés / Español\)](#)

### Comunicador eficaz

## Perfil del graduado [\(enlace\)](#)

\*Los archivos adjuntos en esta diapositiva no fueron creados por KDE.

## ¡EL PERFIL DE UN GRADUADO se trata de TODOS NOSOTROS!

INNOVADORES INSPIRADOS PENSADORES CRÍTICOS COLABORADORES RESPONSABLES CIUDADANOS GLOBALES COMUNICADORES EFECTIVOS APRENDIZAJES DE POR VIDA

### Líderes empresariales

asociarse con nosotros en un aprendizaje significativo basado en proyectos para ayudarnos a construir la fuerza laboral del mañana



### Miembros de la comunidad

Brindar oportunidades para que nuestros estudiantes adopten la filantropía y "aprendan mientras hacen" en nuestra comunidad

Nuestro trabajo es convertir a nuestros estudiantes en la próxima generación de trabajadores y líderes para ayudar a nuestros amigos, familias, asociados y vecinos en el CONDADO DE SHELBY.



Estos conceptos abarcan todas las ocupaciones en todas las industrias en cada rincón de nuestros hogares para que cada niño pueda perseguir su sueño y nuestra comunidad. ¡FLORECERÁ!

### Padres

aceptar que la escuela ya no se trata sólo de "pupitres dispuestos en filas"

### Maestros

inspirar a los estudiantes a ser más que simples maestros del contenido

DUEÑOS DE NEGOCIOS - ESTUDIANTES - FAMILIAS - ALUMNIS - JUBILADOS - MAESTROS - VECINOS - ADMINISTRADORES  
 APLICACIÓN DE LA LEY - SERVICIOS SOCIALES - ORGANIZACIONES DE CARIDAD - OFICINAS GUBERNAMENTALES - ORGANIZACIONES RELIGIOSAS

### Pensador crítico

#### Características

- Hace preguntas
- Utiliza información relevante y confiable. evidencia para respaldar afirmaciones
- Piensa con flexibilidad
- Diseña e implementa soluciones a problemas complejos
- Analiza los resultados

[El continuo general](#)

#### Ejemplos de videos

Primaria (K-2)  
 ¡Muy pronto!  
 Intermedio (3-5)  
 ¡Muy pronto!  
 Escuela secundaria (6-8)  
[MCM \(4:25..8\)](#) - [WMS \(4:30..8\)](#)  
 Escuela secundaria (9-12)  
[MLC.12 \(1:15..12:7\)](#) - [SCHS \(1:09\)](#)  
[MLC.12 \(0:23..12:7\)](#) - [SCHS \(1:00\)](#)

#### Rúbrica de un solo punto

Primaria (K-2)  
[\(Inglés / Español\)](#)  
 Intermedio (3-5)  
[\(Inglés / Español\)](#)  
 Escuela secundaria (6-8)  
[\(Inglés / Español\)](#)  
 Escuela secundaria (9-12)  
[\(Inglés / Español\)](#)

### Innovador inspirado

#### Características

- Explora
- Desafía
- Busca
- procesa
- Aplica
- procesa
- Emplea
- espíritu
- Actúa

#### Ciudadano global

#### Características

- Impacta a la comunidad de manera responsable
- Muestra empatía y respeto.
- Abraza la diversidad de opiniones.
- Busca la comprensión cultural.
- Toma decisiones seguras, legales y éticas.
- Demuestra responsabilidad cívica
- Participa en procesos democráticos

[El continuo general](#)

#### Ejemplos de videos

Primaria (K-2)  
 ¡Muy pronto!  
 Intermedio (3-5)  
[HES \(9:06..5:7\)](#)  
 Escuela secundaria (6-8)  
[WMS \(0:35..8:7\)](#) - [EMS \(0:10..8:7\)](#)  
 Escuela secundaria (9-12)  
[MLC \(3:50..12\)](#) - [MLC \(5:00..12\)](#)

#### Rúbrica de un solo punto

Primaria (K-2)  
[\(Inglés / Español\)](#)  
 Intermedio (3-5)  
[\(Inglés / Español\)](#)  
 Escuela secundaria (6-8)  
[\(Inglés / Español\)](#)  
 Escuela secundaria (9-12)  
[\(Inglés / Español\)](#)

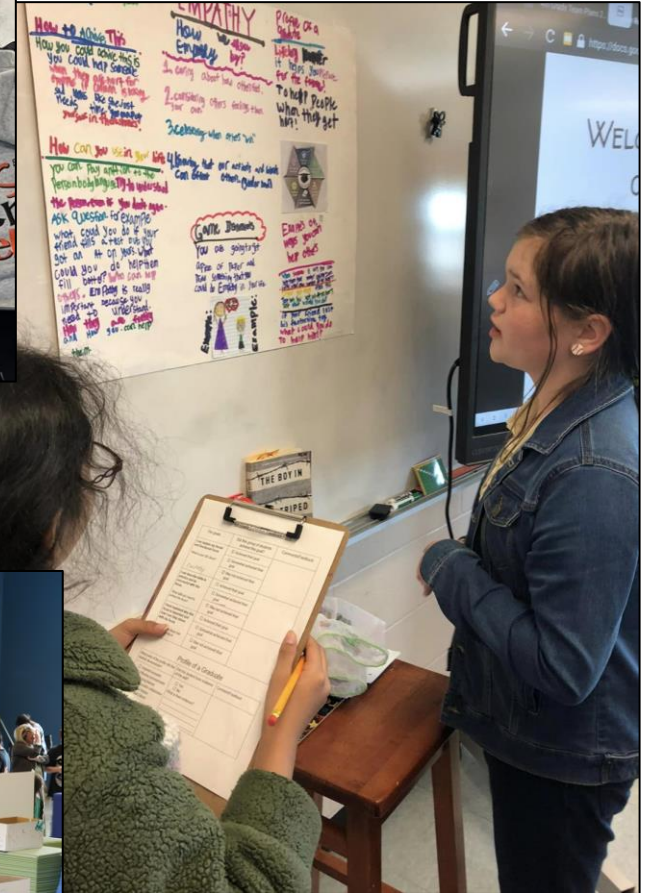
### Aprendiz de por vida

## Defensas del aprendizaje

CADA estudiante de 5.º, 8.º y 12.º grado de SCPS defiende su aprendizaje ante un panel de adultos.

Defensas en lenguas nativas y con tecnología de apoyo.

Participación y compromiso comunitario.



## Enfoque de métodos mixtos

1

¿Cuáles son las esperanzas y sueños para los estudiantes de SCPS?

2

¿Qué es lo más importante para nuestros estudiantes? ¿Nuestra comunidad?

3

¿Qué medidas debemos informar que son las más importantes?

Octubre de 2023

### EL VIAJE COMIENZA

Consejo asesor del superintendente, Liderar y aprender, Consejo asesor comunitario, Consejo asesor estudiantil

Noviembre 2023 -  
Enero 2024

### COMIENZO DE LA GIRA MUNDIAL

Entrevistas a los estudiantes y Consejo para la toma de decisiones basadas en el sitio (Site-Based Decision Making, SBDM)

Febrero de 2024

### REFLEXIONES A MEDIDA QUE SE DESARROLLAN LOS TEMAS

Analizar los datos, crear un "borrador basado en beneficios", volver a Liderar y aprender, reestructurar en declaraciones de compromiso

Marzo - Abril 2024

### REGRESO A LA GIRA PARA OBTENER MÁS COMENTARIOS

Reuniones de SBDM

Mayo - Julio 2024

### LA CONSTRUCCIÓN FINAL Y EL "L.A.B."

Finalizar el borrador, crear el sitio web

Agosto 2024 -  
Presente

### RESPONSABILIDAD LOCAL ESCOLAR

Conversaciones comunitarias, presentación ante la Red de Aprendizaje Innovador de Kentucky (Kentucky Innovative Learning Network), el Consejo de United we Learn de Kentucky y las reuniones de SBDM

**Basado en beneficios =  
Centrado en las partes  
interesadas**

Números lógicos que le interesan a las familias



...and for colleges & employers

**PERO...**

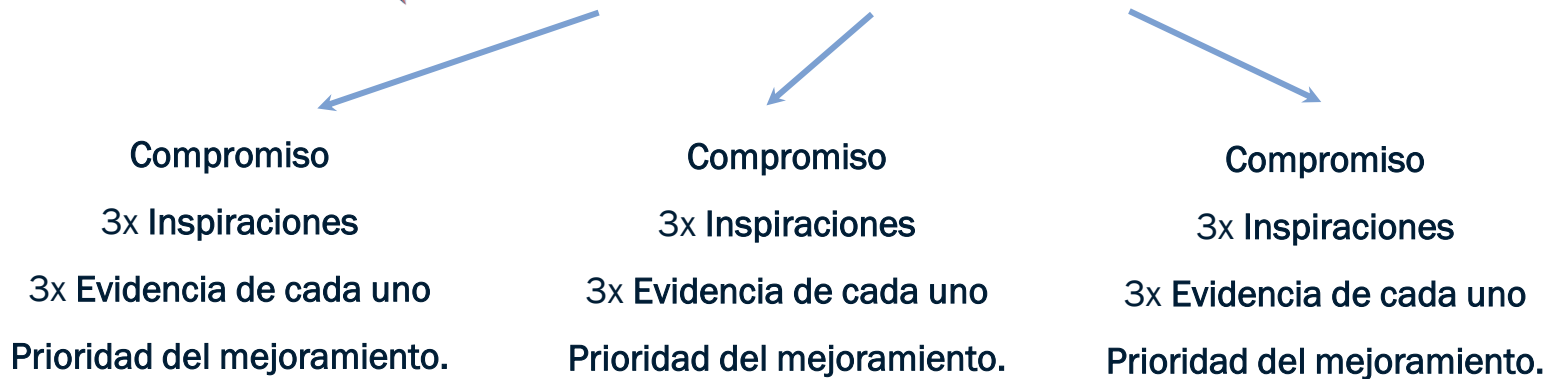
... nuestra comunidad se centró en las habilidades y experiencias de vida de los estudiantes, lo cual muy pocas personas tienen la oportunidad de ver en vivo.

Los empleadores, los padres y los estudiantes querían "el resto de la historia".



**Shelby County Public Schools**  
**Shelby** Inspired

Learning. Leading. Living.



LA EVIDENCIA NO ES EXHAUSTIVA

... lo cual puede incluir datos sin procesar, infografías, videos, etc.

CONSTRUIDO EN TORNO A LA TOTAL TRANSPARENCIA Y RESPONSABILIDAD

... lo cual cuenta la historia completa en lugar de un punto particular de datos.

VERSIONES SEGÚN ESCUELA POR ESCUELA Y DISTRITO

... cada escuela tiene una historia diferente que contar.

# Notas del orador en el panel del distrito

El panel de nuestro distrito se diferencia de los demás en que se centra en la narrativa y la historia de nuestras escuelas y el distrito, y no en las métricas. Nuestras partes interesadas nos dijeron repetidamente que no querían un sistema de responsabilidad local que utilizara números y métricas para medir e informar sobre nuestro éxito; en cambio, querían un sistema que resaltara la información de una manera amigable para la familia.

# Comenzó con nuestro panel comunitario [\(Enlace\)](#)

# ...luego uno elemental [\(Enlace\)](#)

# ...¡y ahora también con nuestro programa online! [\(Enlace\)](#)

\*Los archivos adjuntos en esta diapositiva no fueron creados por KDE.



### Compromiso con el aprendizaje inspirado

Las Escuelas Públicas del Condado de Shelby están comprometidas con la excelencia académica para todos los estudiantes a través de oportunidades de preparación para la universidad, la carrera y la vida a través de nuestro Perfil del Graduado .



**Los estudiantes encarnan el perfil de un graduado**

Las exhibiciones y defensas del aprendizaje de SCPS son un modelo estatal y nacional de aprendizaje centrado en el estudiante. [\( Artículo \)](#) [\( Video de defensa \)](#) [\( Video de exhibición \)](#)

Docenas de empresas y líderes comunitarios colaboran con las escuelas del condado de Shelby cada año para crear oportunidades de aprendizaje reales para los estudiantes. [\( Artículo \)](#) [\( Video \)](#)

En 2024, un grupo de estudiantes de las Escuelas Públicas del Condado de Shelby defendió su aprendizaje ante la Junta de Educación de Kentucky. [\( Artículo \)](#)



**Los estudiantes demuestran crecimiento y logros académicos**

Los puntajes del ACT de las Escuelas Públicas del Condado de Shelby han aumentado durante tres años consecutivos. [\( Datos académicos \)](#)

Los puntajes de lectura y matemáticas de los estudiantes de la escuela primaria del condado de Shelby han aumentado durante cuatro años consecutivos. [\( Datos académicos \)](#)

Se han obtenido diez GED y se han recuperado más de 100 créditos en The Shelby Academy. [\( Artículo \)](#)



**Los estudiantes tienen oportunidades de aprendizaje relevantes y accesibles**


La inscripción a cursos de Colocación Avanzada y el número de estudiantes que reciben créditos universitarios han aumentado en tres años consecutivos [\( Inscripción y datos académicos \)](#)

Más de 475 estudiantes del condado están inscritos en más de 1100 cursos de educación técnica y profesional y de [\( Datos del distrito \)](#)

Los estudiantes de las Escuelas Públicas del Condado de Shelby obtuvieron 477 créditos industriales durante el año escolar 2023-2024. [\( Datos académicos \)](#)


**Prioridad de mejora**

Nuestras escuelas secundarias y preparatorias no han mostrado un crecimiento académico constante. Este es nuestro plan para abordar este problema. [\( Datos de Mejora del Distrito 2024 \)](#)




### Compromiso con un liderazgo inspirador

Las Escuelas Públicas del Condado de Shelby se comprometen a proporcionar a nuestro cuerpo docente y personal los sistemas, la capacitación y los recursos necesarios para sobresalir personal y profesionalmente, al tiempo que brindan a nuestros estudiantes una educación de primer nivel y modelos a seguir de líderes de primer nivel de los que todos estarán orgullosos.




**Los empleados son profesionales altamente calificados**

Los 450 miembros del personal certificado de las Escuelas Públicas del Condado de Shelby tienen un promedio de 12,6 años de experiencia.




**Los padres expresan satisfacción con la experiencia escolar de sus hijos**

Más del 80% de los padres están de acuerdo o muy de acuerdo en que la escuela de sus hijos los inspira. [\( Datos de la encuesta \)](#)




**Los empleados informan sobre su satisfacción en el lugar de trabajo**

Casi el 95 % de los empleados de SCPS creen que su trabajo tiene un impacto positivo en la comunidad a la que sirven [\( datos de la encuesta \)](#)



### Compromiso con una vida inspirada

Las Escuelas Públicas del Condado de Shelby están comprometidas con la excelencia organizacional a través del apoyo, la celebración y la interacción con nuestros estudiantes y nuestra comunidad, anclados en nuestros Valores




**Los estudiantes sienten una sensación de seguridad y pertenencia**

Más del 80% de los estudiantes están de acuerdo o muy de acuerdo en que el aprendizaje es importante en su escuela [\( datos de la encuesta \)](#) [\( SCPS Data Lab \)](#)

Más del 80% de los estudiantes creen que su director es un buen líder [\( datos de la encuesta \)](#) [\( Laboratorio de datos de SCPS \)](#)

Más del 75 % de los estudiantes afirman que tienen oportunidades de tener éxito en su escuela. [\( Datos de la encuesta \)](#) [\( Laboratorio de datos de SCPS \)](#)




**Las escuelas acogen a la comunidad del condado de Shelby**

Más de 1600 estudiantes recibieron más de 60 000 útiles escolares en el SCPS Ready Fest 2024. [\( Infografía \)](#) [\( Declaración de impacto \)](#)

El Festival Cultural de las Escuelas Públicas del Condado de Shelby recibió a más de 300 familias y miembros de la comunidad en el recinto ferial del Condado de Shelby.

La comunidad del condado de Shelby otorgó a más de 80 estudiantes de la clase que se graduará de 2024 casi \$350,000 en fondos de becas.



**Los maestros, estudiantes y personal encarnan los valores fundamentales de SCPS**

Los miembros del personal de SCPS reciben un reconocimiento anual por ejemplificar [\( los valores fundamentales \)](#) de nuestro distrito. [\( Video \)](#)

Casi 500 miembros del personal de SCPS recibieron una nominación de Valores Fundamentales de un colega en 2023-2024.

Sobre la ganadora del premio Core Values Empathy, la Sra. Carly Cockrell: " La Sra. Cockrell tiene una manera de relacionarse con los estudiantes que los hace sentir escuchados. Hace todo lo posible por escucharlos y brindarles toda su atención, incluso cuando está ocupada con varias actividades. Los estudiantes siempre se benefician al hablar con la Sra. C y les encanta hablar con ella".



# Métricas del sistema de responsabilidades

Total de páginas  
vistas: 3.6 mil

Visitantes únicos:  
1.6 mil

Duración promedio de la  
sesión: 16 minutos

Tasa de rebote:  
66%

# Descripción general del marco 2.0

Jennifer Stafford, KDE

## En el pasado, los sistemas priorizaban...

### Estandarización

- Pruebas estandarizadas para todas las materias.
- La instrucción desarrollada en torno a las pruebas ofrece poca variación.

### Comparación

- Colaboración limitada entre distritos o dentro de las comunidades.
- Escuelas calificadas usando el sistema de colores.

### Control estatal

- El estado decide todas las medidas utilizadas para medir la responsabilidad.
- Es el mismo sistema estatal de medición para todas las escuelas.

### Cumplimiento

- Sistema de medición de la responsabilidad diseñado para “cumplir con los requisitos” de la ley estatal y federal.
- Los esfuerzos en el mejoramiento local se alinean con los requisitos.

## En el futuro, los sistemas apoyarán más...

### Aprendizaje dinámico

- Los estudiantes tienen la capacidad de demostrar conocimientos y habilidades de diversas maneras.
- Los exámenes estatales van donde quiera que se encuentren los estudiantes.



### Colaboración

- Los distritos colaboran en asociación con las comunidades.
- El estado apoya redes de distritos pares.
- No más clasificaciones de color.



### Innovación local

- Los distritos interactúan con las comunidades para diseñar sistemas personalizados para medir la responsabilidad que reflejen los valores locales.
- Algunos requisitos estatales permiten hacer la elección de forma local.

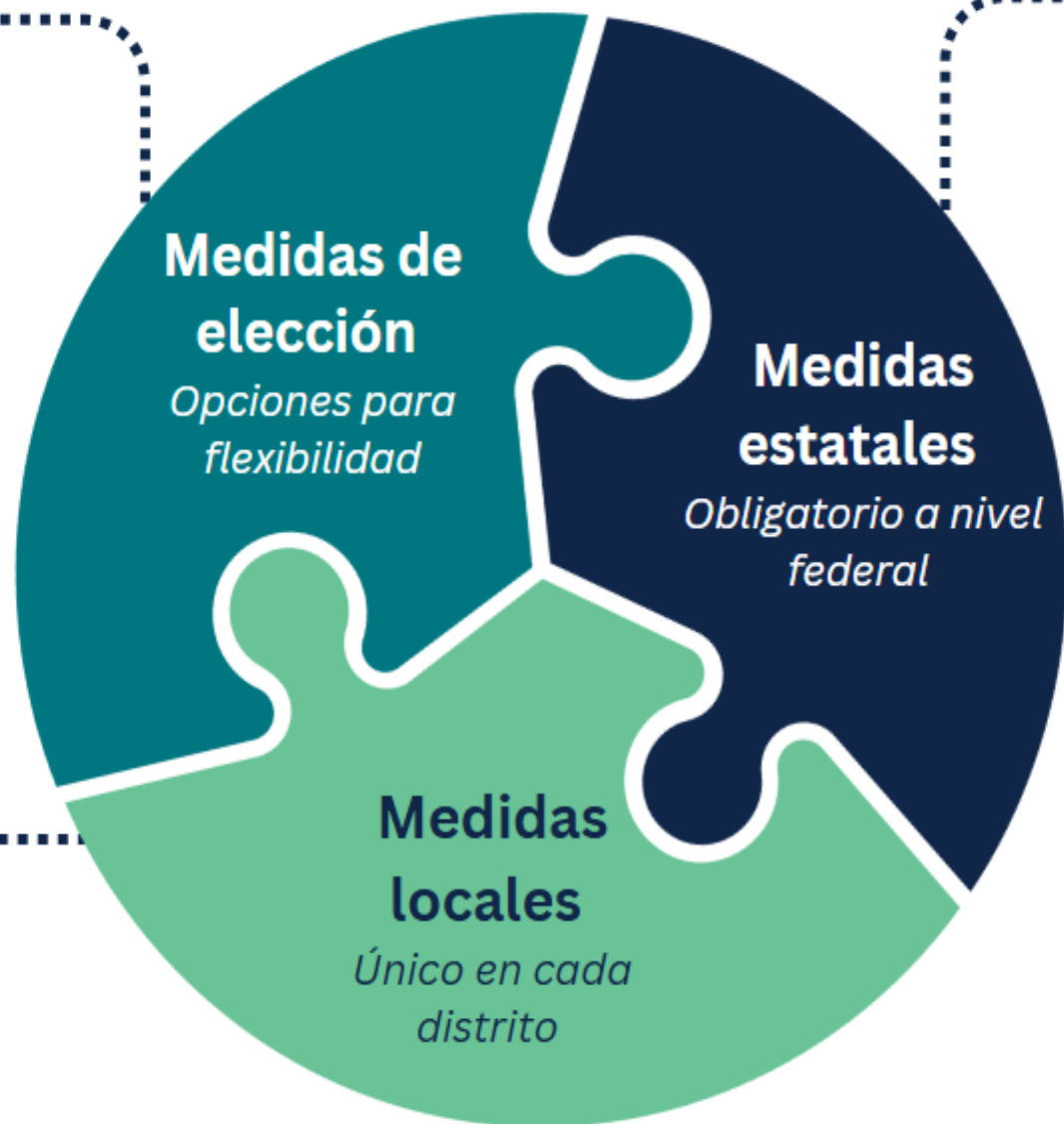


### Comentarios y soporte

- Todas las escuelas reciben retroalimentación externa de pares y expertos para apoyar la mejora.
- La flexibilidad local y los datos permiten tener un soporte personalizado.



- Estudios Sociales y Redacción
- Experiencias de aprendizaje dinámico
- Evaluaciones provisionales



- Retrato de un estudiante
- Compromiso
- Cultura y liderazgo

- Lectura y Matemáticas
- Crecimiento individual del estudiante
- Preparación para la transición y tasa de graduación
- Progreso en el idioma inglés
- Encuesta sobre clima y seguridad
- Evaluación científica -

*Los estudiantes deben ser evaluados en Ciencias por medio de una medida estatal común.*

*Sin embargo, los distritos pueden optar por incluirlo como parte de la responsabilidad local y agregar medidas adicionales basadas en las competencias.*



Escanee o haga clic para obtener más detalles.

*Los distritos diseñarán e implementarán sistemas de responsabilidad local, con apoyo estatal y de pares, en un cronograma que prepare a todos para lograr el éxito.*

**1**

### **Fase piloto**

Continuar con un grupo piloto representativo de los distritos para diseñar e implementar sistemas de responsabilidad. Esta fase se centra en probar componentes clave, recopilar comentarios, identificar desafíos y perfeccionar procesos.

**2**

### **Fase de expansión**

Ampliar los sistemas de responsabilidad locales a más distritos, aplicando las lecciones de la fase piloto. El estado invierte en sistemas de aprendizaje profesionales de alta calidad y en sólidas comunidades para la práctica en el diseño de sistemas locales y la participación de las partes interesadas.

**3**

### **Fase de sostenibilidad**

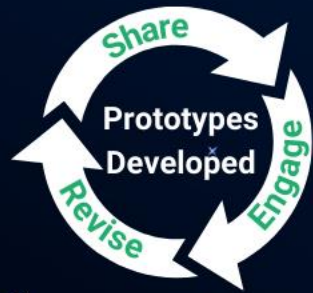
Los sistemas de responsabilidad local se amplían en todo el estado con redes activas para el aprendizaje compartido, la revisión del sistema y el mejoramiento continuo.

# KENTUCKY UNITED WE LEARN COUNCIL'S: JOURNEY TO THE MOON

“To build a prosperous Kentucky, we will launch an accountability system that is meaningful and useful to all our learners.”

Goal:  
Approved Reimagined  
Accountability System

SUMMER 2026



SUMMER 2024

Legislative Awareness

SUMMER 2024



FALL 2024

Council Recommends  
Accountability  
Model to  
\*KDE

FALL 2024

Council and  
\*KDE  
Recommend  
Model to  
\*\*KBE

WINTER 2024

Engage  
General  
Assembly

SPRING 2025



SUMMER 2025



Kentucky  
UNITED WE LEARN  
COUNCIL

\*KDE - Kentucky Department of Education  
\*\*KBE - Kentucky Board of Education

# Recordatorio: Piense en un estudiante en su vida...

Busque en su teléfono una foto de un niño o joven que ame. Mientras piensa en este niño, pregúntese:

- ¿Qué tipo de estudiante es?
- ¿Qué tipo de experiencias de aprendizaje quiere para esa persona?





# Sesión de preguntas y respuestas

Robbie Fletcher, comisionado de Educación  
Jennifer Stafford, KDE





# ¡Gracias!

*Kentucky*  
UNITED WE LEARN  
**COUNCIL**



Escanee o haga clic en este código QR para enviar preguntas o comentarios adicionales.

También puede entregar su tarjeta de preguntas a cualquier representante de KDE.

 Kentucky Department of  
**EDUCATION**